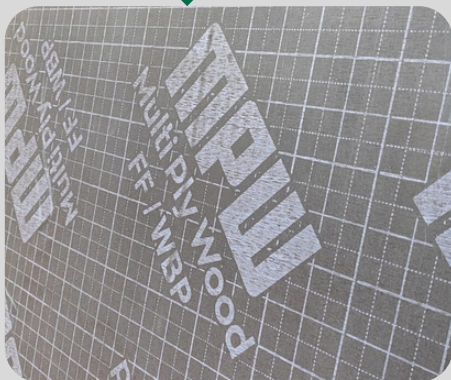
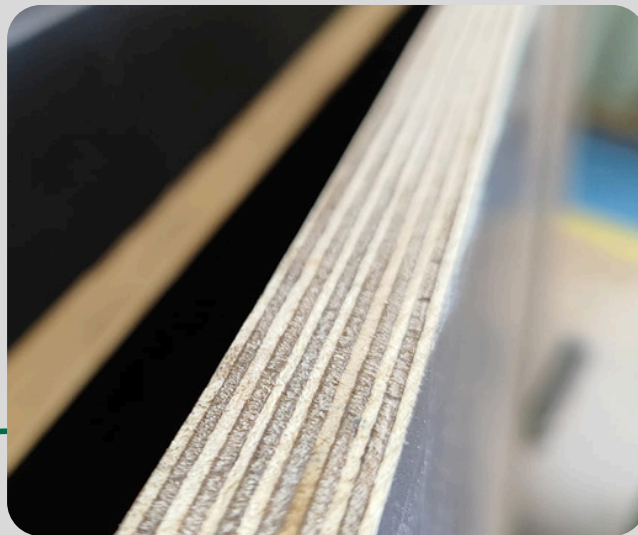


MPW

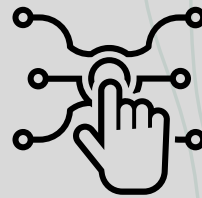
Multi Ply Wood

WOOD 4 WORLD

Compensado
18mm
13 camadas
Calibrado
Plastificado



DURABILIDADE



TECNOLOGIA



QUALIDADE

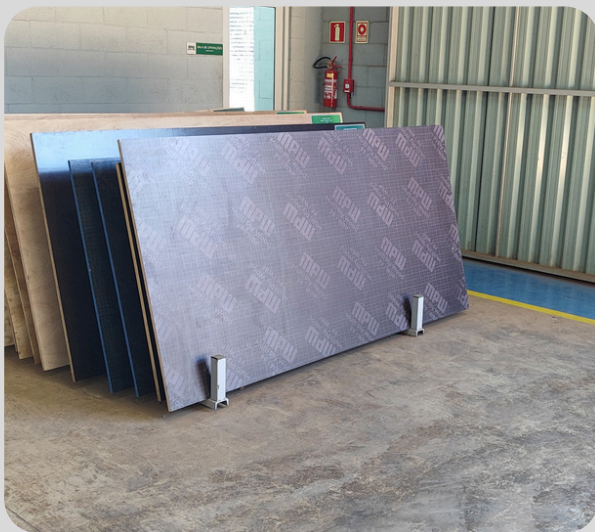
MPW
Multi Ply Wood
WOOD 4 WORLD

 mpwbr.com

FICHA TÉCNICA

18mm - 13 camadas - Plástico - Calibrado

O compensado de alta qualidade com 18mm de espessura e 13 camadas é uma escolha robusta e durável, adequada para diversas aplicações que exigem desempenho elevado, mesmo com uma espessura menor. A estrutura em múltiplas camadas oferece resistência superior a tensões e deformações, garantindo estabilidade ao longo do tempo. A laminação plástica aplicada nas superfícies proporciona proteção extra contra umidade, impactos e abrasões, aumentando a vida útil do material. A colagem WBP (Water Boiled Proof) é um diferencial importante, assegurando que o compensado resista à água e ao vapor, tornando-o ideal para ambientes úmidos ou exteriores sem comprometer sua integridade. Essa combinação de características faz do compensado de 18mm, 13 camadas, uma escolha versátil e de alta qualidade para projetos exigentes.



Características do Produto			
Dimensões nominais (mm)	Conforme demanda		
Espessura nominal (mm)	18		
Quantidade de lâminas	13		
Tipo de Resina utilizada	Resina Fenólica (WBP)*		
Gramatura mínima do filme fenólico (g/m²)	De 110 a 240g/m²		
Cor do filme	Preto ou Marrom		
Características Técnicas do Produto			
Descrição	Valor	Referência	
Umidade (%)	9,3%	ABNT NBR 17002	
Densidade (kg/m³)	620 a 750		
Ancoragem ao Filme Fenólico	Adesão conforme	ABNT NBR 17001	
Resistência aos Ataques Químicos	Resistência conforme		
Resistência da colagem ao cisalhamento com 24h de imersão em água	1,66	ABNT NBR 17002	
Resistência da colagem ao cisalhamento em imersão com água fervendo**	1,34		
Descrição	Longitudinal	Transversal	Referência
MOE - Módulo de Elasticidade à flexão estática (MPa)	4989	5356	ABNT NBR 17002
MOR - Módulo de Ruptura à flexão estática (MPa)	39,41	52,92	
Observação: * Resina Fenólica (WBP) com baixa emissão de formaldeído. ** Resistência da colagem Classe 3 de acordo com a norma ABNT NBR ISO 12466.			

Ensaio e relatórios realizados por:



FICHA TÉCNICA

18mm - 13 camadas - Plástico - Calibrado

Composição Combi: Eucalipto e Pinus

A composição combi, que utiliza eucalipto e pinus, proporciona um equilíbrio perfeito entre resistência e leveza.

O eucalipto, com suas fibras mais fortes e estrutura densa, oferece uma base estrutural sólida, aumentando a durabilidade e a capacidade de suportar cargas do compensado. Sua resistência mecânica torna o material mais robusto e confiável, ideal para camadas internas que exigem maior rigidez.

Por outro lado, o pinus é utilizado para tornar a estrutura do compensado mais leve e melhorar o processo de colagem. Suas fibras menos densas facilitam a aderência entre as camadas, proporcionando uma colagem mais eficiente e uniforme. Além disso, o pinus contribui para a leveza do compensado, tornando-o mais fácil de manusear e instalar, sem comprometer sua resistência geral.

Essa combinação de eucalipto e pinus resulta em um compensado que oferece o melhor de ambos os materiais: a força e durabilidade do eucalipto, aliadas à leveza e colagem eficiente do pinus, criando um produto final equilibrado, resistente e versátil para uma ampla gama de aplicações.

